
DE: Aroma Diffuser PAN

Bedienungsanleitung

EN: Aroma diffuser PAN

Instructions for use

FR: Diffuseur d'arômes PAN

Mode d'emploi



CE

7406

Sehr geehrte*r Kund*in,

wir freuen uns, dass Sie sich für ein Produkt unseres Diffuser-Sortimentes entschieden haben. **Bitto – Natürlich zum Wohlfühlen** steht für hochwertige und geprüfte Qualitätsprodukte! **Wir wünschen Ihnen viel Freude mit dem Aroma Diffuser PAN!**

Produktinformation:

Tragbarer Raumbefufter aus Kunststoff. Verfügt über ein LED-Licht mit simultanem Farbwechsel und zusätzlicher Intervallfunktion. Batteriebetrieb (Spannung: DC5V, 3 x 1,5V AAA. Im Lieferumfang nicht enthalten!) möglich, kann aber auch mit USB-Kabel betrieben werden. Achtung: USB- und Batteriebetrieb funktionieren nicht gleichzeitig! Bei USB-Betrieb unbedingt die Batterien entfernen!

Lieferumfang:

Überprüfen Sie den Artikel auf Unversehrtheit des Überkartons und des Inhalts. Stellen Sie vor dem Gebrauch sicher, dass das Gerät und Zubehör keine sichtbaren Schäden aufweisen und entfernen Sie jegliches Verpackungsmaterial. Benutzen Sie ihn im Zweifelsfall nicht und wenden Sie sich an Ihren Händler oder an info@bitto.at.

Packungsinhalt: 1 x Aroma Diffuser PAN

1 x USB-Kabel

10 x Pads zum Beträufeln mit Duftöl*

Warn- und Sicherheitshinweise:

Durch diese Warnhinweise und Sicherheitsinformationen werden die Risiken des unsachgemäßen Gebrauchs minimiert und der Verbraucher über potenzielle Gefahren aufgeklärt. Beachten Sie die folgenden Hinweise für eine sichere Nutzung und heben Sie die Bedienungsanleitung für den späteren Gebrauch auf bzw. machen Sie diese für andere Benutzer zugänglich.

Bestimmungsgemäßer Gebrauch:

PAN ist ausschließlich zur Beduftung der Raumluft für den gut belüftbaren Innenbereich bestimmt. Verwenden Sie das Gerät ausschließlich für den Zweck, für den es entwickelt wurde und auf die in dieser Gebrauchsanweisung angegebene Art und Weise. Jeder unsachgemäße Gebrauch kann gefährlich sein! Der Hersteller haftet nicht für Schäden durch unsachgemäßen oder falschen Gebrauch.

WICHTIGE HINWEISE:

Sicherheitshinweise:

- Halten Sie Kinder von Verpackungsmaterial fern (Erstickungsgefahr)!
- Stellen Sie den Diffuser auf eine stabile, trockene Oberfläche und nicht in die Nähe von Sonneneinstrahlung und Hitze- oder Wasserquellen.
- Wenn Sie an einer Krankheit der Atemwege oder an Allergien gegen bestimmte natürliche Stoffe leiden, fragen Sie vor der Benutzung des Geräts Ihren Arzt/Ihre Ärztin.
- Wenn Sie sich während der Benutzung unwohl fühlen, brechen Sie die Benutzung sofort ab, schalten Sie das Gerät aus und lüften Sie ausgiebig.
- Wir empfehlen Ihnen, das Gerät mit 100% natürlichen ätherischen Ölen zu verwenden. Hier bitte die Hinweise der Duftöl-Hersteller beachten.
- Das Gerät kann von Kindern ab 8 Jahren sowie von Personen mit eingeschränkten Fähigkeiten genutzt werden, wenn sie beaufsichtigt oder unterwiesen wurden und die Gefahren verstehen.
- Das Gerät ist kein Spielzeug für Kinder.
- Verwenden Sie das Gerät nicht, wenn sichtbare Schäden am Gehäuse, Netzkabel oder Stecker vorliegen. Lassen Sie ihn von einem Fachmann prüfen oder reparieren. Reparaturen dürfen nur von autorisierten Servicestellen durchgeführt werden. Eigenmächtige Eingriffe können die Sicherheit beeinträchtigen.

Elektronische Warnhinweise:

Wie elektrische Geräte ist auch dieses Gerät vorsichtig und umsichtig zu gebrauchen, um Gefahren durch elektrische Schläge zu vermeiden. Betreiben Sie das Gerät deshalb:

- nur mit dem im Lieferumfang enthaltenen USB-Kabel oder drei AAA-Batterien
- nie, wenn das Gerät sichtbare Schäden aufweist
- Schalten Sie das Gerät im Falle von Defekten oder Betriebsstörungen sofort aus und trennen Sie das Gerät vom Stromanschluss.
- Halten oder tragen Sie das Gerät niemals am USB-Kabel.
- Benutzen Sie das Gerät nur in trockenen Innenräumen (z.B. nie in der Badewanne, Sauna etc.).
- Setzen Sie das Gerät keinen Stößen aus und lassen Sie es nicht fallen.
- Klemmen Sie das USB-Kabel nicht ein.



**WARNUNG: USB- und Batteriebetrieb funktionieren nicht gleichzeitig!
Bei USB-Betrieb immer die Batterien entfernen!**

Hinweise zu Reinigung, Pflege und Aufbewahrung:

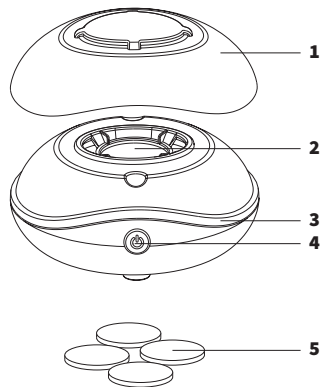
Die Aussenseite des Gerätes mit einem weichen Tuch reinigen, aggressive Reinigungsmittel vermeiden. Die Pads bitte regelmäßig durch ein frisches austauschen und nach längerem Stillstand die Ablagefläche des Pads gründlich mit einem weichen Tuch oder Wattestäbchen reinigen, um Ölrückstände zu entfernen. Für die Reinigung des Gerätes das Kabel abziehen oder die Batterien entfernen. An einem kühlen, trockenen Ort außerhalb der Reichweite von Kindern und Haustieren aufbewahren.

Entsorgungshinweise:

Verpackung im Altpapier entsorgen. Den Aroma Diffuser gemäß den örtlichen Vorschriften für Elektro- und Kunststoffabfälle entsorgen. Hinweise der Batterie- und Duftölhersteller beachten.

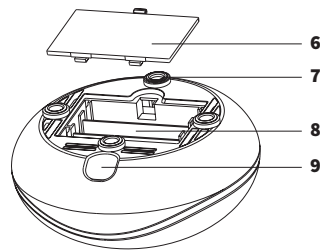
GERÄTEBESCHREIBUNG:

Vorderseite



1	Abdeckung
2	Ablagefläche für das Pad
3	LED-Licht
4	Ein- / Ausschalter
5	Pads für ätherisches Öl

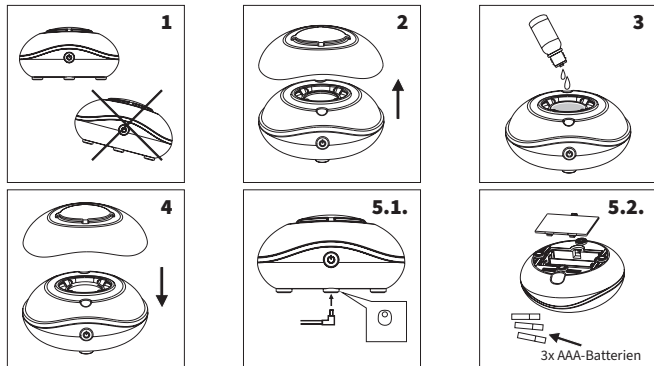
Boden



6	Batterieabdeckung
7	Füßchen zur Dämpfung und für einen sicheren Stand
8	Batteriefach
9	Stromanschluss

INBETRIEBNAHME:

1. Platzieren Sie den Diffuser auf einer ebenen Oberfläche.
2. Entfernen Sie die Abdeckung.
3. Legen Sie ein absorbierendes Pad (10 Stück im Lieferumfang enthalten) in den Diffuser ein. Fügen Sie diesem einige Tropfen eines ätherischen Öls hinzu. (10 Stück Packungen Ersatzpads Art. Nr. 7407 sind erhältlich).
4. Setzen Sie den Deckel wieder auf den Diffuser.
5. Wählen Sie die Betriebsart aus – USB-Kabel **oder** Batterien
- 5.1. Nutzung USB-Kabel: Stecken Sie das Kabel auf der Bodenseite des Diffusers ein, schließen Sie das andere Ende an einem USB-Anschluss an. (Es dürfen sich keine Batterien im Batteriefach befinden!)
- 5.2. Nutzung Batterien: Legen Sie drei AAA-Batterien (nicht im Lieferumfang enthalten) in das Batteriefach ein.



BEDIENUNG:

1. **Einschalten:** Drücken Sie den EIN-/AUS-Schalter, der Aroma-Diffuser startet nun, das LED-Licht wechselt simultan.
2. **Einschalten der Intervall-Funktion:** Drücken Sie den EIN-/AUS-Schalter ein zweites Mal, der Aroma Diffuser läuft nun im 15 Sekunden-Intervall (15 Sek. ein, 15 Sek. aus). Für einen weniger intensiven Duft vorgesehen.
3. **Ausschalten:** Drücken Sie den EIN-/AUS-Schalter ein drittes Mal.

INSTANDHALTUNG:

- Benutzen Sie ein neues absorbierendes Pad, wenn Sie das Duftöl wechseln. Entfernen Sie eventuelle Ölrückstände auf der Ablagefläche mit einem weichen, feuchten Tuch.
- Reinigen Sie den Aroma Diffuser aussen mit einem weichen, feuchten Tuch.

PROBLEMBEHEBUNG:

Wenn der Aroma Diffuser nicht startet, prüfen Sie, ob die Batterien korrekt eingelegt sind bzw. das USB-Kabel vorschriftsmäßig angesteckt ist. Bei sonstigen Fehlfunktionen oder Problemen bei der Verwendung auftreten, wenden Sie sich an den Hersteller!

TECHNISCHE DATEN:

Produktname:	PAN
Artikelnummer:	7406
Abmessungen:	Ø 9,7 cm, H 5,1 cm
Produktgewicht:	90 g
Batteriespannung:	DC5V (3 x 1,5V AAA)
Material:	Kunststoff
Funktionsweise:	Aroma Diffuser zur Raumbeduftung

GEWÄHRLEISTUNG:

Die Gewährleistung laut Konsumentenschutzgesetz beträgt 2 Jahre ab Kaufdatum.

Was bedeutet Gewährleistung? Sie haben ein Produkt gekauft und nach einiger Zeit stellt sich heraus: Es ist mangelhaft und Sie haben den Mangel nicht verursacht. Bei Gewährleistung haben Sie den Anspruch, dass der Händler die Sache in Ordnung bringt.

Der Händler bzw. Unternehmer hat bei der Gewährleistung vier Möglichkeiten:

- den Mangel beheben (z. B. Reparatur) oder
- den mangelhaften Artikel austauschen (gleiches, neues Produkt) oder
- eine Preisminderung gewähren oder
- den Artikel gegen Rückzahlung des Kaufpreises zurücknehmen.

GARANTIE/SERVICE:

Bitto – Natürlich zum Wohlfühlen GmbH, Kalzitstraße 15, A-4611 Buchkirchen gewährt unter den nachstehenden Voraussetzungen und beschriebenen Umfang eine Garantie für dieses Produkt.

Bitto – Natürlich zum Wohlfühlen GmbH garantiert mangelfreie Funktionstüchtigkeit und Vollständigkeit des Produktes. **Die Garantiezeit beträgt 1 Jahr ab Beginn des Kaufes** des neuen, ungebrauchten Produktes durch den Käufer (Endverbraucher). Gilt nur für Produkte, die der Käufer ausschließlich zu persönlichen Zwecken im Rahmen des häuslichen Gebrauchs erstanden hat. Wenn Sie einen Garantiefall melden möchten, wenden Sie sich bitte an Ihren Händler, schreiben an info@bitto.at oder rufen die Nummer +34 7243 54 560.

Ausdrücklich ausgenommen von dieser Garantie und Gewährleistung sind:

- Verschleiß, der auf normalem Gebrauch oder Verbrauch des Produktes beruht.
- Abnutzbares Zubehör (z. B. Batterien, Akkus, Dichtungen, Elektroden, Leuchtmittel)
- Unsachgemäße Nutzung entgegen der Bedienungsanleitung (inkl. Reinigung, Lagerung, Wartung)
- Eigenmächtige Eingriffe (Öffnen, Reparatur, Umbau durch nicht autorisierte Stellen)
- Transportschäden zwischen Hersteller, Händler und Kunde
- 2. Wahl-Artikel
- Reparaturen oder Komplettaustausch des Produktes verlängern die Garantiezeit nicht.

Dear Customer,

we are delighted that you have chosen a product from our diffuser range. **Bitto – Natürlich zum Wohlfühlen** stands for high-quality and certified products! **We hope you enjoy using the Aroma Diffuser PAN.**

Product Information:

A portable room diffuser made of plastic. Equipped with an LED light featuring a simultaneous color change function and an additional interval mode. It can be operated with batteries (Voltage: DC5V, 3 x 1.5V AAA, not included) or via a USB cable. Please note: USB and battery operation cannot be used simultaneously! When operating via USB, make sure to remove the batteries!

Scope of Delivery:

Please check the item for any damage to the outer packaging and contents. Before use, ensure that the device and accessories have no visible damage and that all packaging materials have been removed. If in doubt, do not use the product and contact your retailer or email us at info@bitto.at.

Package contents: 1 x Aroma Diffuser PAN

1 x USB cable

10 x pads for applying essential oils*

Warnings and Safety Instructions:

These warnings and safety instructions help minimize the risks of improper use and inform consumers about potential hazards. Please follow the instructions for safe usage and keep the user manual for future reference or make it accessible to other users.

Intended Use:

The PAN is exclusively intended for scenting the indoor air in well-ventilated areas. Use the device only for its intended purpose and in the manner specified in this user manual. Any improper use can be dangerous! The manufacturer is not liable for damages resulting from improper or incorrect use.

IMPORTANT INFORMATIONS:**Safety instructions:**

- Keep children away from packaging materials (risk of suffocation!).
- Place the diffuser on a stable, dry surface, away from direct sunlight, heat sources, and water.
- If you suffer from respiratory diseases or allergies to certain natural substances, consult your doctor before using the device.
- If you feel unwell while using the diffuser, stop use immediately, turn off the device, and ventilate the room thoroughly.
- We recommend using 100% natural essential oils. Please follow the instructions provided by the essential oil manufacturer.
- The device may be used by children aged 8 and above, as well as individuals with reduced capabilities, provided they are supervised or instructed and understand the associated risks.
- This device is not a toy and should not be used by children as such.
- Do not use the device if the housing, power cable or plug show visible damage. We recommend a service or repair. Have it inspected or repaired by a professional. Repairs should only be carried out by authorized service centers. Unauthorized modifications may compromise safety.

Electronic Safety Warnings:

Like all electrical devices, this unit must be used carefully and responsibly to prevent the risk of electric shock. Therefore, please:

- Operate the device only with the included USB cable or three AAA batteries.
- Never use the device if it shows visible damage.
- In case of defects or operational malfunctions, turn off the device immediately and disconnect it from the power source.
- Never hold or carry the device by the USB cable.
- Use the device only in dry indoor spaces (e.g., never in a bathtub, sauna, etc.).
- Avoid impacts or drops that could damage the device.
- Do not pinch or trap the USB cable.



**WARNING: USB and battery operation cannot be used simultaneously!
When operating via USB, make sure to remove the batteries!**

Cleaning, maintenance and storage instructions:

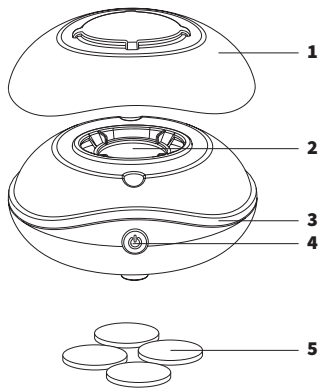
Clean the exterior of the device with a soft cloth and avoid aggressive cleaning detergents. Regularly replace the pads with fresh ones and, after prolonged inactivity, thoroughly clean the pad tray with a soft cloth or cotton swab to remove any oil residue. Always unplug the cable or remove the batteries before cleaning. Store the device in a cool, dry place, out of reach of children and pets.

Disposal instructions:

Dispose of packaging materials with waste paper recycling. Dispose of the aroma diffuser according to local regulations for electrical and plastic waste. Follow the instructions of the battery and fragrance oil manufacturers.

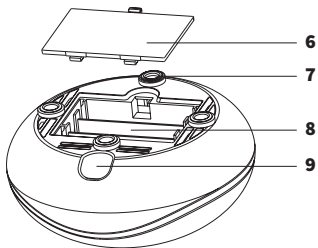
DEVICE DESCRIPTION:

Front side



1	Cover
2	Pad tray
3	LED light
4	On/Off switch
5	Pads for essential oils

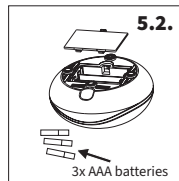
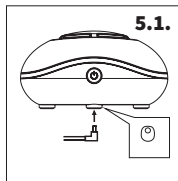
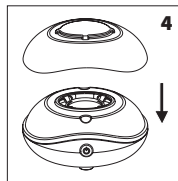
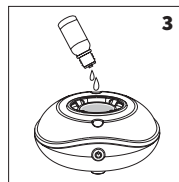
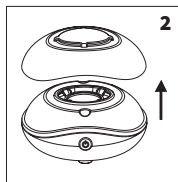
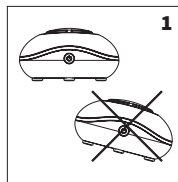
Bottom



6	Battery cover
7	Rubber feet for damping and stability
8	Battery compartment
9	Power connection

OPERATION:

1. Place the diffuser on a flat surface.
2. Remove the cover.
3. Place an absorbent pad (10 pieces included) into the diffuser. Add a few drops of essential oil to it. (Replacement pads, Item No. 7407 - 10 pieces per pack, are available).
4. Place the cover back on the diffuser.
5. Choose the operating mode – USB cable **or** batteries.
 - 5.1. Using the USB cable: Plug the cable into the bottom of the diffuser and connect the other end to a USB port. (Ensure no batteries are in the battery compartment!)
 - 5.2. Using batteries: Insert three AAA batteries (not included) into the battery compartment.



OPERATION:

- 1. Turning On:** Press the ON/OFF switch; the aroma diffuser will start, and the LED light will change colors simultaneously.
- 2. Activating Interval Function:** Press the ON/OFF switch a second time, and the aroma diffuser will run in a 15-second interval mode (15 seconds on, 15 seconds off). This is intended for a less intense fragrance.
- 3. Turning Off:** Press the ON/OFF switch a third time.

MAINTENANCE:

- Use a new absorbent pad when changing the essential oil. Remove any oil residue from the tray with a soft, damp cloth.
- Clean the exterior of the aroma diffuser with a soft, damp cloth.

TROUBLESHOOTING:

If the aroma diffuser does not start, check if the batteries are correctly inserted or if the USB cable is properly connected. If you experience any other malfunctions or problems during use, feel free to contact the manufacturer!

TECHNICAL DATA:

Product name:	PAN
Item number:	7406
Dimensions:	Ø 9.7 cm, H 5.1 cm
Product weight:	90 g
Battery voltage:	DC5V (3 x 1.5V AAA)
Material:	Plastic
Function:	Aroma diffuser for room fragrance

WARRANTY:

The warranty according to consumer protection laws is 2 years from the date of purchase. What does warranty mean? You have purchased a product, and after some time, it turns out to be defective, and the defect was not caused by you. Under warranty, you are entitled to have the retailer fix the issue. The retailer or business has four options under the warranty:

- Repair the defect (e.g. repair)
- Replace the defective item with a new one of the same type
- Offer a price reduction
- Take the item back for a refund of the purchase price

GUARANTEE/SERVICE:

Bitto – Natürlich zum Wohlfühlen GmbH, Kalzitstraße 15, A-4611 Buchkirchen offers a guarantee for this product under the following conditions and scope described below.

Bitto – Natürlich zum Wohlfühlen GmbH guarantees the flawless functionality and completeness of the product. **The warranty period is 1 year** from the date of purchase of the new, unused product by the buyer (end consumer). This applies only to products purchased by the buyer for personal use within the context of home use. If you wish to report a warranty claim, please contact your dealer, email info@bitto.at, or call +34 7243 54 560.

The following are explicitly excluded from from this warranty and guarantee:

- Wear and tear due to normal use or consumption of the product.
- Consumables and accessories (e.g., batteries, rechargeable batteries, seals, electrodes, light bulbs).
- Improper use contrary to the user manual (including cleaning, storage, and maintenance).
- Unauthorized alterations (opening, repair, modification by non-authorized parties).
- Transport damage between the manufacturer, retailer, and customer.
- Second-choice items.
- Repairs or complete product replacements do not extend the warranty period.

Cher(e) client(e),

Nous sommes heureux que vous ayez choisi un produit de notre gamme de diffuseurs. Bitto – Naturellement pour se sentir bien, représente des produits de qualité, vérifiés et haut de gamme! Nous vous souhaitons beaucoup de plaisir avec le Diffuseur d'Aromas PAN!

Informations sur le produit:

Diffuseur d'ambiance portable en plastique. Il est équipé d'une lumière LED avec changement de couleur simultané et fonction d'intervalle supplémentaire. Fonctionne avec des piles (tension: DC5V, 3 x 1,5V AAA. Non inclus dans la livraison !) ou peut être alimenté par câble USB. Attention : le fonctionnement par USB et par piles ne peut pas être simultané! Lors de l'utilisation via USB, veuillez impérativement retirer les piles.

Contenu de la livraison:

Vérifiez l'intégrité de l'emballage et du contenu. Avant d'utiliser l'appareil, assurez-vous qu'il n'y a pas de dommages visibles et que tout le matériel d'emballage a été enlevé. En cas de doute, ne l'utilisez pas et contactez votre revendeur ou info@bitto.at.

Contenu de l'emballage: 1 x Diffuseur d'arômes PAN

1 x Câble USB

10 x tampons pour l'application d'huile essentielle*

Avertissements et consignes de sécurité:

Ces avertissements et informations de sécurité permettent de minimiser les risques d'utilisation incorrecte et d'informer le consommateur des dangers potentiels. Veuillez suivre ces instructions pour une utilisation sûre et conserver le manuel d'utilisation pour une consultation ultérieure ou le rendre accessible à d'autres utilisateurs.

Utilisation conforme à la destination:

Le PAN est exclusivement destiné à la diffusion de parfum dans l'air intérieur bien ventilé. Utilisez l'appareil uniquement à des fins pour lesquelles il a été conçu et de la manière indiquée dans ce mode d'emploi. Toute utilisation incorrecte peut être dangereuse! Le fabricant décline toute responsabilité en cas de dommages causés par une utilisation incorrecte ou inappropriée.

INFORMATIONS IMPORTANTES:

Consignes de sécurité:

- Tenez les enfants éloignés du matériel d'emballage (risque d'étouffement)!
- Placez le diffuseur sur une surface stable et sèche, loin de l'exposition directe au soleil et des sources de chaleur ou d'eau.
- Si vous souffrez de maladies respiratoires ou d'allergies à certains produits naturels, consultez votre médecin avant d'utiliser l'appareil.
- Si vous vous sentez mal pendant l'utilisation, arrêtez immédiatement l'appareil, éteignez-le et aérez la pièce.
- Nous vous recommandons d'utiliser l'appareil avec des huiles essentielles 100 % naturelles. Veuillez suivre les recommandations des fabricants d'huiles essentielles.
- L'appareil peut être utilisé par des enfants à partir de 8 ans ainsi que par des personnes ayant des capacités réduites, à condition qu'ils soient supervisés ou aient reçu des instructions et comprennent les risques.
- L'appareil n'est pas un jouet pour enfants.
- N'utilisez pas l'appareil si le boîtier, le câble d'alimentation ou la prise présentent des dommages visibles. Faites-le vérifier ou réparer par un professionnel. Les réparations ne doivent être effectuées que par des centres de service autorisés. Toute intervention non autorisée peut compromettre la sécurité.

Avertissements électroniques:

Comme pour tout appareil électrique, ce produit doit être utilisé avec prudence et soin afin d'éviter tout risque de choc électrique. Par conséquent, utilisez l'appareil uniquement:

- avec le câble USB fourni ou des piles AAA
- jamais si l'appareil présente des dommages visibles
- en cas de défectuosité ou de dysfonctionnement, éteignez immédiatement l'appareil et débranchez-le.
- ne jamais tenir ou transporter l'appareil par le câble USB.
- utilisez l'appareil uniquement dans des environnements intérieurs secs (par exemple, jamais dans la baignoire, le sauna, etc.).
- ne soumettez pas l'appareil à des chocs et ne le laissez pas tomber.
- ne pincez pas le câble USB.



AVERTISSEMENT : Le fonctionnement par USB et par piles ne peut pas être simultané! Lors de l'utilisation via USB, veuillez impérativement retirer les piles.

Conseils de nettoyage, d'entretien et de stockage:

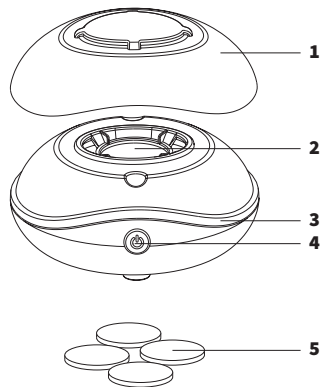
Nettoyez l'extérieur de l'appareil avec un chiffon doux, évitez les produits de nettoyage agressifs. Remplacez les tampons régulièrement par des frais et nettoyez soigneusement la surface de support des tampons après une longue période d'inutilisation avec un chiffon doux ou un coton-tige pour éliminer les résidus d'huile. Pour nettoyer l'appareil, débranchez le câble ou retirez les piles. Conservez l'appareil dans un endroit frais et sec, hors de portée des enfants et des animaux domestiques.

Consignes de mise au rebut:

Jetez l'emballage dans les déchets papier. Jetez le diffuseur d'arômes conformément aux réglementations locales sur les déchets électriques et plastiques. Respectez les instructions des fabricants de batteries et d'huiles essentielles.

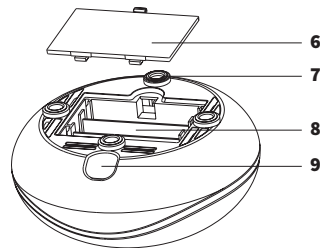
DESCRIPTION DE L'APPAREIL:

Face avant



1	Couvercle
2	Surface de support pour le tampon
3	Lumière LED
4	Interrupteur marche/arrêt
5	Tampons pour huiles essentielles

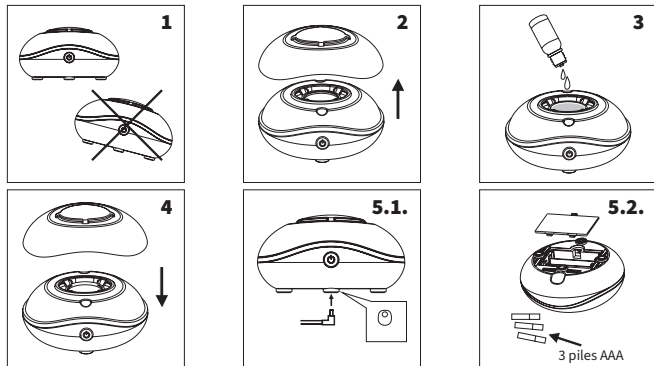
Fond



6	Couvercle des piles
7	Pieds amortisseurs pour une position stable
8	Compartiment des piles
9	Connexion d'alimentation

MISE EN SERVICE:

1. Placez le diffuseur sur une surface plane.
2. Retirez le couvercle.
3. Insérez un tampon absorbant (10 pièces incluses) dans le diffuseur.
Ajoutez quelques gouttes d'huile essentielle. (Les tampons de remplacement, réf. 7407 - pack de 10 pièces, sont disponibles).
4. Remplacez le couvercle sur le diffuseur.
5. Sélectionnez le mode de fonctionnement – câble USB ou piles.
- 5.1. Utilisation avec câble USB: Branchez le câble sur le côté inférieur du diffuseur, puis connectez l'autre extrémité à un port USB. (Aucune pile ne doit être présente dans le compartiment des piles!)
- 5.2. Utilisation avec piles: Insérez trois piles AAA (non fournies) dans le compartiment des piles.



UTILISATION:

1. **Allumer:** Appuyez sur l'interrupteur MARCHE/ARRÊT, le diffuseur d'arômes démarre et la lumière LED change simultanément.
2. **Activer la fonction intervalle:** Appuyez une deuxième fois sur l'interrupteur MARCHE/ARRÊT, le diffuseur d'arômes fonctionnera maintenant en intervalle de 15 secondes (15 sec allumé, 15 sec éteint). Cela permet un parfum moins intense.
3. **Éteindre:** Appuyez une troisième fois sur l'interrupteur MARCHE/ARRÊT.

ENTRETIEN:

- Utilisez un nouveau tampon absorbant lorsque vous changez l'huile essentielle. Retirez les résidus d'huile éventuels sur la surface de support avec un chiffon doux et humide.
- Nettoyez l'extérieur du diffuseur d'arômes avec un chiffon doux et humide.

DÉPANNAGE:

Si le diffuseur d'arômes ne démarre pas, vérifiez si les piles sont correctement insérées ou si le câble USB est bien branché. En cas de dysfonctionnement ou si d'autres problèmes surviennent, n'hésitez pas à contacter le fabricant!

CARACTÉRISTIQUES TECHNIQUES:

Nom du produit:	PAN
Numéro d'article:	7406
Dimensions:	Ø 9,7 cm, H 5,1 cm
Poids du produit:	90 g
Tension des piles:	DC5V (3 x 1,5V AAA)
Matériau:	Plastique
Mode de fonctionnement:	Diffuseur d'arômes pour la diffusion d'odeurs dans la pièce

GARANTIE:

La garantie selon la loi sur la protection des consommateurs est de 2 ans à partir de la date d'achat. Que signifie garantie ? Vous avez acheté un produit et, après un certain temps, il se révèle défectueux, sans que vous en soyez responsable. Dans le cadre de la garantie, vous avez droit à ce que le commerçant répare le produit. **Le commerçant ou l'entreprise a quatre options dans le cadre de la garantie:**

- réparer le défaut (par exemple, réparation) ou
- remplacer l'article défectueux (produit identique et neuf) ou
- accorder une réduction de prix ou
- reprendre l'article contre remboursement du prix d'achat.

GARANTIE/SERVICE:

Bitto – Natürlich zum Wohlfühlen GmbH, Kalzitstraße 15, A-4611 Buchkirchen accorde une garantie pour ce produit selon les conditions et la portée décrites ci-dessous.

Bitto – Natürlich zum Wohlfühlen GmbH garantit le bon fonctionnement et l'intégralité du produit sans défauts. **La période de garantie est de 1 an à compter de la date d'achat du produit** neuf et non utilisé par l'acheteur (consommateur final). Cela ne s'applique qu'aux produits achetés par l'acheteur exclusivement à des fins personnelles dans le cadre de l'utilisation domestique. Si vous souhaitez signaler un cas de garantie, veuillez contacter votre détaillant, à l'adresse info@bitto.at ou appeler le +34 7243 54 560.

Expressément exclu de cette garantie et de cette responsabilité sont:

- L'usure due à l'utilisation normale ou à la consommation du produit.
- Les accessoires usables (par exemple, piles, batteries, joints, électrodes, ampoules).
- L'utilisation incorrecte du produit contraire aux instructions (y compris le nettoyage, le stockage, l'entretien).
- Les interventions non autorisées (ouverture, réparation, modification par des personnes non autorisées).
- Les dommages de transport entre le fabricant, le commerçant et le client.
- Les articles de seconde choix.
- Les réparations ou remplacements complets du produit n'allongent pas la période de garantie.





DE: Dieses Produkt erfüllt die Anforderungen der geltenden europäischen und nationalen Richtlinien.

EN: This product meets the requirements of the applicable European and national regulations.

FR: Ce produit répond aux exigences des réglementations européennes et nationales en vigueur.

Made in China



Bitto – Natürlich zum Wohlfühlen GmbH

Kalzitstr. 15 | A-4611 Buchkirchen

Telefon: +43 7243 54560 | Fax: -04

info@bitto.at | www.bitto.at

DE: Satz- und Druckfehler, Änderungen und Irrtümer vorbehalten.

EN: Typographical and printing errors, changes and errors reserved.

FR: Sous réserve d'erreurs typographiques et d'impression, de modifications et d'erreurs.

© Bitto – Alle Rechte vorbehalten. / All rights reserved. / Tous droits réservés.